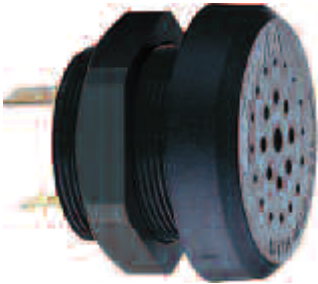


- Buzzer encastrable convenant notamment pour montage sur armoire électrique



CARACTÉRISTIQUES TECHNIQUES:

Dimensions (Diamètre x Longueur) : 42 mm x 10,5 mm (Hauteur de la partie en saillie)
 Boîtier: Mélange PC/ABS ; écrou: PA-GF, résistant aux chocs
 Câblage: cosses 6,3 x 0,8 mm, protection des contacts selon BGV A2 avec utilisation de fiches isolées
 Fréquence acoustique: env. 2.400 Hz
 Installation: Insertion dans perçage Ø 30,5 mm (M30)



RÉFÉRENCES:

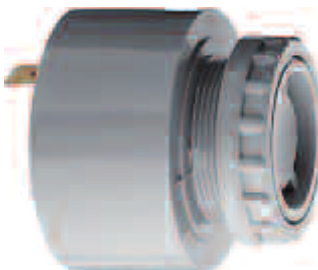
Tension	24 V $\overline{\text{---}}$ (12 - 30 V)	230 V \sim (110 - 240 V)
Consommation	20 mA	20 mA
	114 068 15	114 068 28

SCHÉMAS:

cf Page 248



- Buzzer piézoélectrique puissant
- Consommation réduite
- IP43 avec capot de protection (optionnel)
- Modèle 118: son continu
- Modèle 119: son continu ou pulsé



Capot de protection

CARACTÉRISTIQUES TECHNIQUES:

Dimensions (Diamètre x Longueur) : 43 mm x 13 mm (Hauteur de la partie en saillie)
 Boîtier: ABS ; Modèles UL: Mélange PC/ABS
 Câblage: cosses plates 6,3 x 0,8 mm, protection des contacts selon BGV A2 avec utilisation de fiches isolées
 Fréquence acoustique: env. 2.400 Hz
 Type de son: 118: Son continu
 119: Son continu ou pulsé (env. 1Hz)
 sélectionnable par contact (cosse)
 Installation: Insertion dans perçage Ø 28,5 mm (M28)



RÉFÉRENCES:

Tension	12 V $\overline{\text{---}}$	24 V \sim	48 V \sim	115 V \sim	230 V \sim
Consommation	20 mA	20 mA	20 mA	20 mA	20 mA
Son continu	118 068 14	118 068 15	118 068 26	118 068 27	118 068 28
Son continu/pulsé	-	119 068 15	119 068 26	119 068 27	119 068 28
					119 002 68

Capot de protection 975 118 00

SCHÉMAS:

cf Page 249



ENERGIE LEVAGE

10 Rue Cécile Sorel 95540 Mery sur Oise
 Tél: 01 30 36 51 40 Fax: 01 77 65 62 82

Mail: info@energie-levage.fr web: www.energie-levage.fr